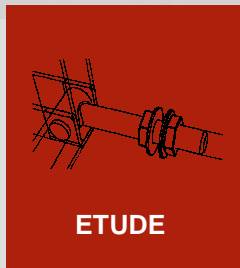


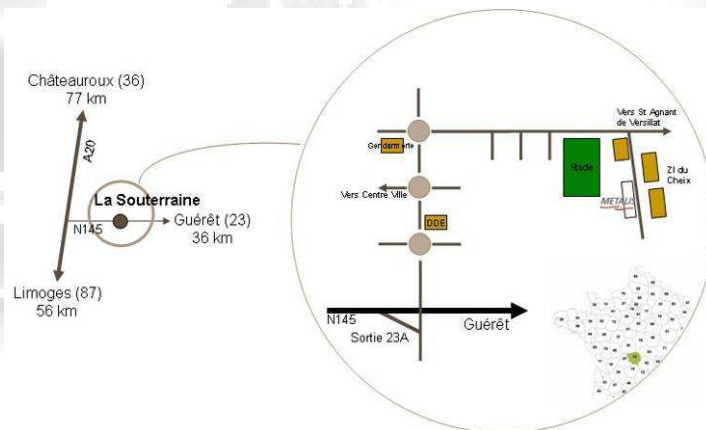
METALIS

Manuel de management

Fabrication d'outillages de production,
d'accessoires et de fournitures industrielles



Plan d'accès



SARL METALIS - ZI du Cheix - 23300 La Souterraine - FRANCE
Tél. 05 55 63 16 48 - Fax 05 55 63 15 66
www.metalis-outillage.com

La société Métalis

L'objectif du Manuel de Management est de présenter l'activité et l'organisation de Métalis, de décrire son fonctionnement, notamment tout ce qui relève de l'engagement de la Direction, du management des ressources, de l'organisation des processus, et de l'amélioration continue.

Le Manuel est destiné à la fois aux collaborateurs de Métalis, afin qu'ils soient guidés dans l'organisation de l'entreprise ainsi qu'aux clients et partenaires de Métalis afin qu'ils prennent connaissance de la façon dont l'entreprise prépare ses offres, réalise ses contrats, vérifie la qualité de ses produits, intègre la sécurité et préserve l'environnement.

Métalis, réalisateur d'études et fabricant de fournitures industrielles...

La société METALIS est spécialisée dans la fabrication d'outillages de production et de fournitures industrielles. Son équipement et le savoir faire complémentaire de ses techniciens lui permettent d'étudier et de réaliser des prototypes ou des pièces de rechange pour la maintenance de l'outil industriel, ainsi que de répondre à la demande de secteurs variés : chaudronnerie, réalisation d'outils de découpe, extrusion plastique, quincaillerie de clôture, accessoires de portails, et autres pièces pluri matières.

A l'origine, spécialisée dans la production de pièces sur mesure en petite série, METALIS dispose aujourd'hui d'un outil de production lui permettant de faire de la grande série, que ce soit sur catalogue ou sur mesure. Filiale du GROUPE LIPPI, METALIS bénéficie du soutien du Groupe pesant 60 millions d'Euros de Chiffre d'affaires.

Sa réactivité et sa précision dans son domaine de compétences répondra certainement à vos plus grandes exigences.

Un large équipement

Sur les 2000m² de surface de l'atelier, METALIS s'est équipée des meilleures machines-outils nécessaires pour exercer son savoir-faire :

Outils de fabrication chaudronnerie

Outils de fabrication outillage

Outils de fabrication accessoires et sous-ensembles

Ainsi que des moyens de levage et de manutention tels qu'un chariot élévateur, un pont roulant et des palans.

METALIS est équipée également d'une cabine de peinture avec un pistolet de peinture électrostatique, d'une capacité de 50m².

METALIS est également dotée des meilleurs logiciels pour lui permettre de concevoir ses pièces (Solidworks et Goëland) et de gérer ses flux grâce à l'ERP (Entreprise Ressource Planning).

Une large étendue de savoir faire

L'activité de METALIS s'organise autour de trois spécialités :

La fabrication d'**accessoires et de sous-ensembles** aujourd'hui une fabrication plus spécifique accessoires de clôture avec deux gammes de produits : standards (exemple : gamme de gonds et accessoires de portails)

sur mesure (exemple : butée de sol, colliers) : étude sur simple plan, réalisation de prototype, de pré-série, réalisation de pièces à l'unité ou en série.

La **chaudronnerie, l'aménagement d'atelier** : le savoir faire de METALIS dans ce domaine lui permet de réaliser une très grande variété de produits à façon ou de série.

L'**outillage** : l'étude, la réalisation et la rénovation d'outillage de production dans des domaines variés tels que :

l'extrusion plastique, étude de filière pluri matière en extrusion plastique (exemple : profil de fenêtre, filière d'extrusion petite série)

outil de découpe : étude et réalisation d'outil de découpe à la demande (exemple : aluminium, plastique)

outil de poinçonnage, emboutissage (exemple : montage d'usage, outil à suivre)

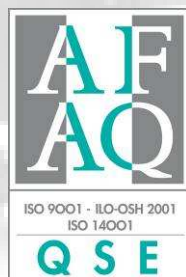
étude et réalisation de pièces de maintenance pour machines (exemple : outil de reprise machine spéciale pour profil à extruder)

prototype : réalisation de pièces sur plan (exemple : clé)

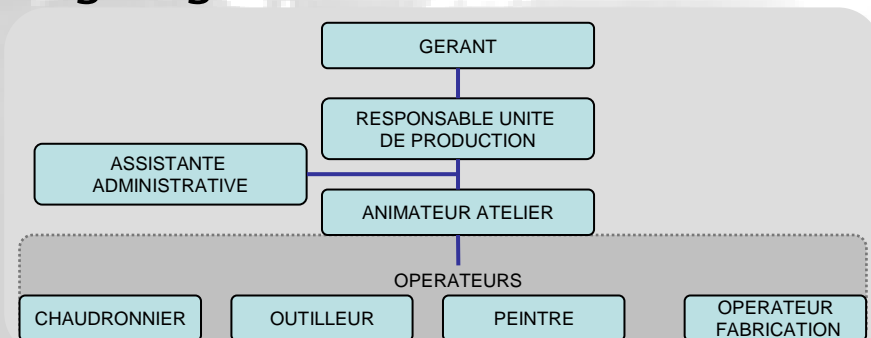
Métiers et compétences

- Mécanique générale
- Fraisage
- Tournage
- Rectification
- Pliage
- Chaudronnerie (tôlerie, chaudronnerie métallique, serrurerie métallique)
- Cisailage
- Soudure
- Oxycoupage
- Electro érosion
- Etude prototypage
- Découpe
- Emboutissage
- Poinçonnage
- Montage, assemblage Peinture liquide

Certification
Qualité
Sécurité
Environnement



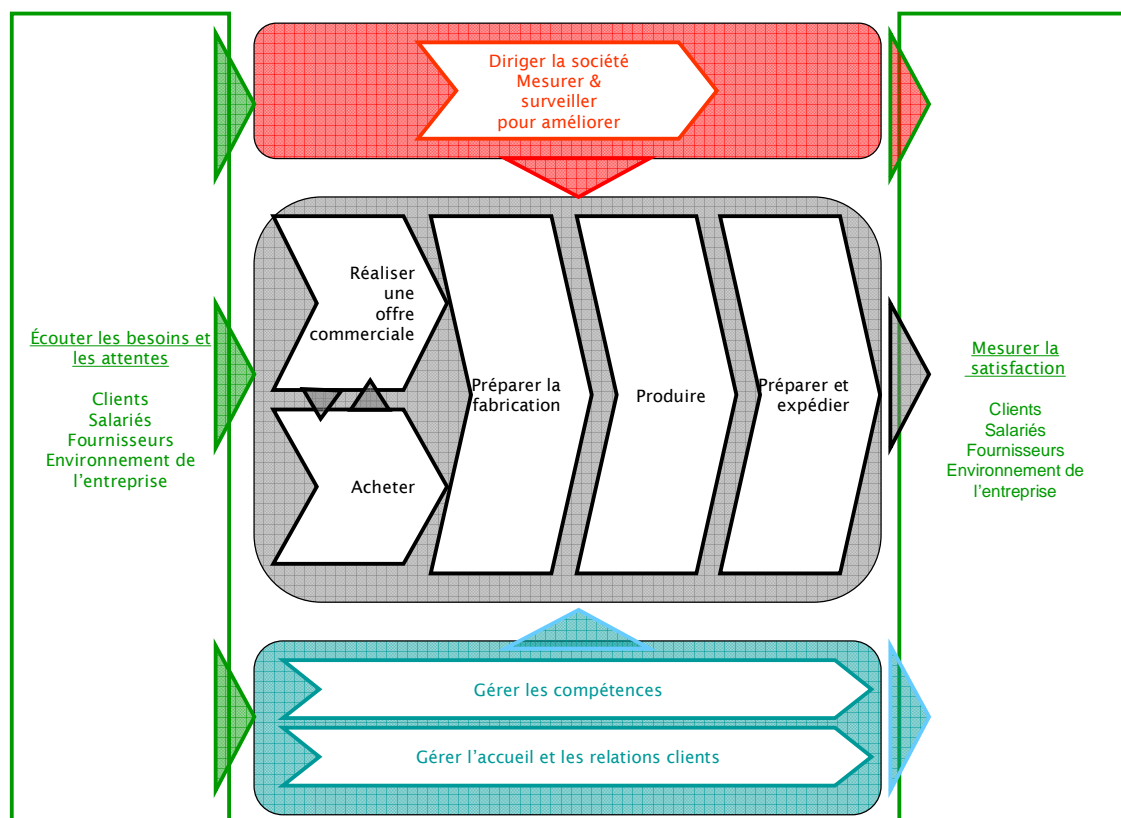
Organigramme



Le système de management intégré

Le domaine d'application de notre système de management s'applique à l'activité du site de Métalis : Fabrication et vente d'outillages de production et de fournitures industrielles.

La conception est exclue du périmètre d'application car dans le cadre d'étude d'outillage, la mise au point finale est effectuée en collaboration avec le client.



Les processus de management : ils contribuent à la détermination de la Politique et au déploiement des objectifs de l'entreprise.

Les processus de réalisation : ils contribuent directement à la réalisation du produit ou service, depuis la détection des besoins des clients jusqu'à l'expédition.

Les processus support : ils contribuent au bon déroulement des processus de réalisation en leur apportant les ressources nécessaires.

Liste des principaux documents QSE

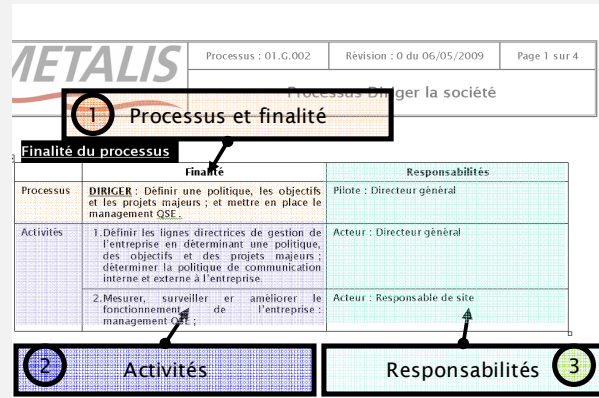
01.P.001	Maitriser les documents	04.P.001	Planifier et ordonnancer
01.P.002	Auditer en interne	04.P.002	Réaliser les inventaires
01.P.003	Maitriser les enregistrements	05.P.002	Fabriquer et contrôler
01.P.004	Amélioration continue	05.P.003	Réaliser la maintenance des équipements de production et de contrôle
01.P.005	Maitriser les non conformités	06.P.001	Préparer et expédier une commande
01.P.006	Identification des Aspects Environnementaux Significatifs	06.P.002	Organiser les transports
01.P.007	Exigences légales et autres exigences	07.P.002	Recruter et accueillir
01.P.009	Gestion des produits dangereux	07.P.003	Former
01.G.002	Plan de communication	08.M.002	Accueillir les visiteurs
02.M.001	Démarcher de nouveaux clients	08.P.004	Evaluer les compétences
02.P.002	Réaliser une étude technique	08.P.003	Gérer les réclamations clients
03.P.001	Réceptionner et contrôler	08.M.001	Mesurer le satisfaction des parties prenantes
03.P.003	Sélectionner un fournisseur		

L'architecture des processus

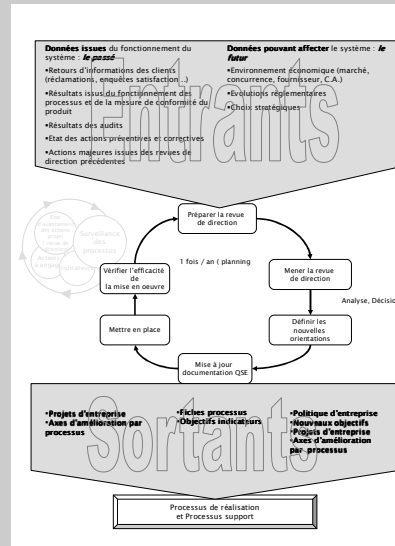
Explication

1. Le processus est une chaîne d'activités orientée vers l'obtention d'un résultat donné ;
2. Le processus est divisé en activités qui sont décrites dans la fiche processus ;
3. Les responsabilités sont décrites, tant au niveau du pilote du processus que des acteurs qui lui rendent compte.

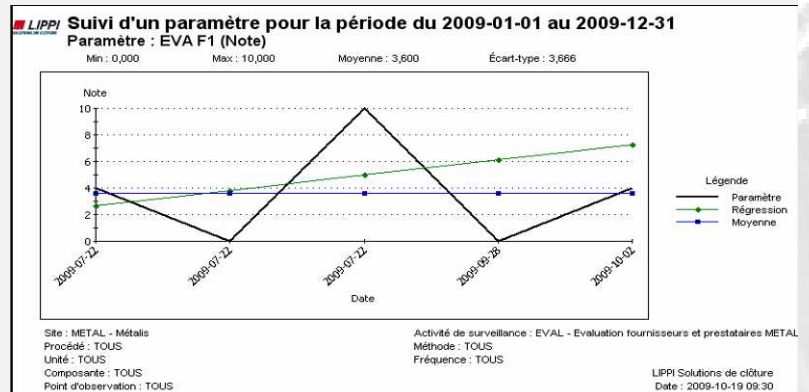
Schématisation



4. Le fonctionnement du processus est détaillé en décrivant comment les données d'entrée sont transformées par le processus en données de sortie.



5. Chaque processus est suivi par un ou des indicateurs. Ceux-ci sont de niveau différent, en fonction de l'impact sur le fonctionnement d'ensemble du processus (direction générale, service fonctionnel, atelier).



6. Les fiches de fonction et de mission permettent de décrire comment les salariés sont chargés d'agir sur leurs processus.

Cote	Titre	Version
07.G.002	Fiche Fonction Responsable Unité de Production	1.0.0
07.G.003	Fiche de Fonction animateur atelier	1.0.0
07.G.004	Fiche de Fonction Opérateur de fabrication	1.0.0
07.G.005	Fiche de Fonction Assistant administratif	1.0.0
07.G.006	Fiche de Fonction	
07.G.007	Fiche de Fonction	